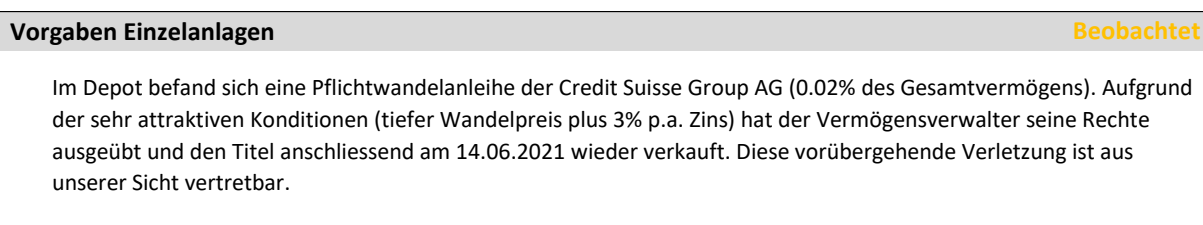
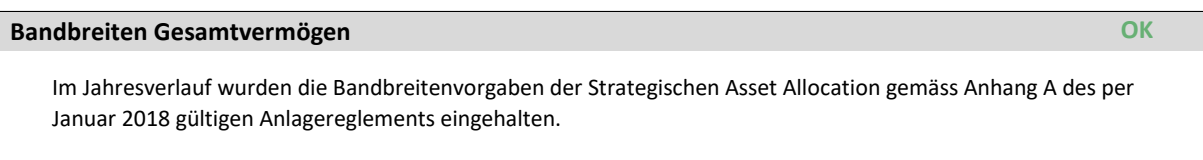
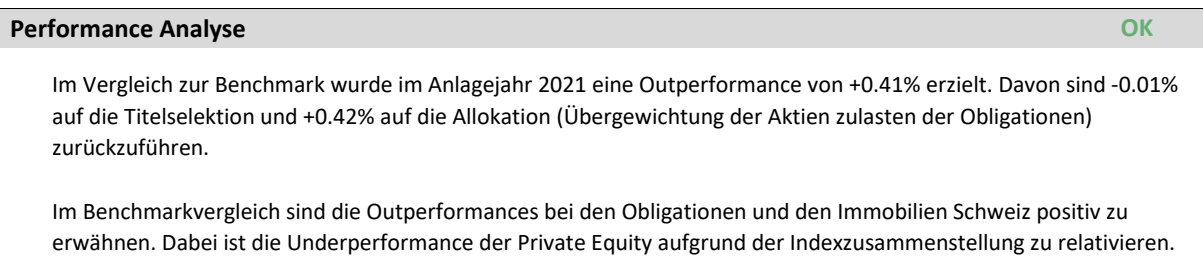
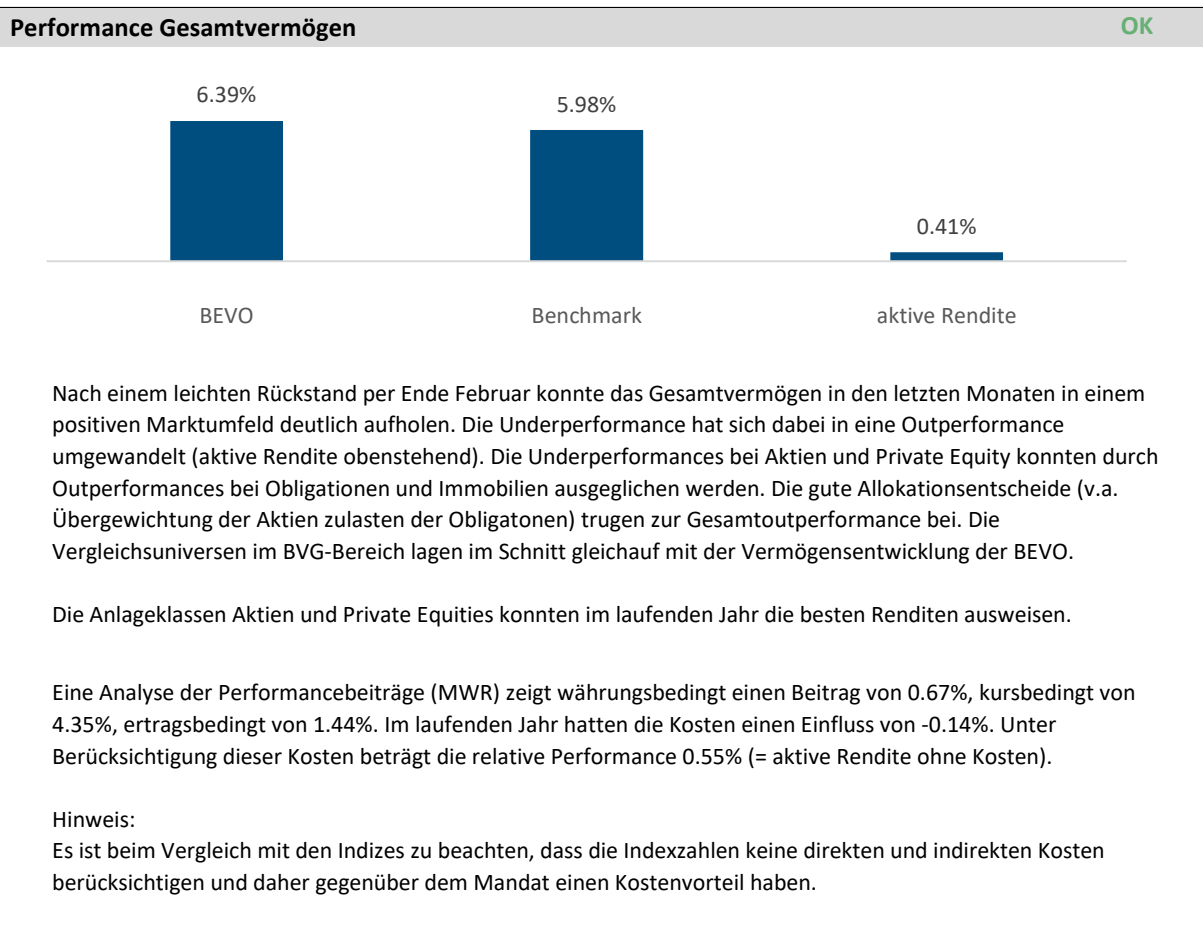


# 31.05.2021 | BEVO Vorsorgestiftung

## Der Anlagezeitraum 01.01.2021 - 31.5.2021 im Überblick

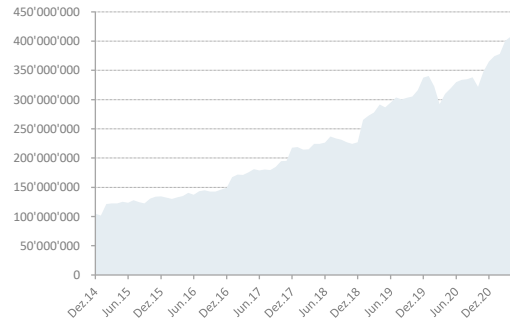


# 31.05.2021 | BEVO Vorsorgestiftung

## Wertentwicklung Gesamtvermögen

Marktwert in Schweizer Franken

	laufendes Jahr 1.1.2021 - 31.05.2021	historisch ab 31.12.2014
Ausgangswert:	365'031'105	105'047'739
Kapitaleinlagen:	51'867'988	582'469'485
Kapitalrückzug:	-29'837'558	-373'199'585
Wertveränderung:	24'066'939	96'810'835
Endwert:	411'128'474	411'128'474



## Deckungsgradschätzer

Deckungsgrad per 31.12.2020:	111.6%
Rendite seit Jahresanfang	6.4%
Sollrendite pro rata	-1.6%
Geschätzter Deckungsgrad per 31.5.2021	116.8%

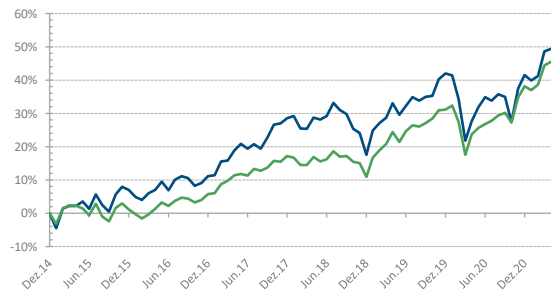
(4% p.a. = technischer Zinssatz 3% p.a. + 1% p.a.)

## Performance Gesamtvermögen

— BEVO — Benchmark

	BEVO	Benchmark	relativ
seit Jahresbeginn:	6.39%	5.98%	0.41%
letzter Monat:	0.79%	0.58%	0.21%
letzte 3 Monate	6.62%	5.59%	1.03%
letztes Jahr:	-0.37%	5.34%	-5.71%
seit 31.12.2018:	28.06%	31.96%	-3.90%

(seit letzter Performance-Fee-Abrechnung)

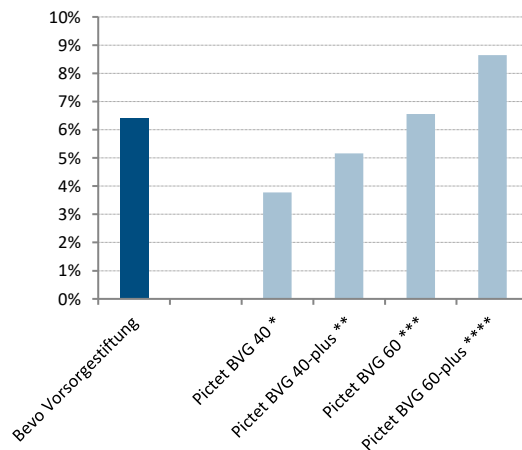


## BVG-Universum

Performance in CHF seit Jahresbeginn

Index	Performance YTD
Bevo Vorsorgestiftung	6.39%
Pictet BVG 40 *	3.78%
Pictet BVG 40-plus **	5.17%
Pictet BVG 60 ***	6.55%
Pictet BVG 60-plus ****	8.65%

- \* Aktien 40%; keine Immobilien und Alternative Anlagen
- \*\* Aktien 30%; Immobilien 10%, Alternative Anlagen 10%
- \*\*\* Aktien 60%; keine Immobilien und Alternative Anlagen
- \*\*\*\* Aktien 45%; Immobilien 10%, Alternative Anlagen 15%



# 31.05.2021 | BEVO Vorsorgestiftung

## Anlagestruktur Gesamtvermögen und Bandbreiten

Anlagekategorie	Strategie	BEVO	Bandbreiten	Status	WHG	Index	Performance YTD	
							Index	BEVO
Liquidität	5.0%	<b>4.9%</b>	0 - 25%	OK	CHF+FW	Citigroup CHF 3 M	-0.33%	n.a.
Obligationen CHF	19.0%	<b>11.0%</b>	0 - 30%	OK	CHF	SBI AAA-BBB TR	-1.61%	0.13%
Obligationen FW <sup>1</sup>	8.0%	<b>6.9%</b>	0 - 12%	OK	FW	Citigroup WGBI custom	-1.57%	2.33%
Aktien Schweiz/FL	18.0%	<b>29.1%</b>	15 - 30%	OK	CHF	SPI TR	10.06%	8.50%
Aktien Ausland	23.0%	<b>25.2%</b>	10 - 30%	OK	FW	MSCI World Dev. NR	13.33%	10.89%
Aktien Emerging Mkts.	3.0%	<b>3.34%</b>	0 - 5%	OK	FW	MSCI EM NR	9.13%	8.27%
Private Equity	4.0%	<b>0.7%</b>	0 - 5%	OK	CHF	LPX 50 Index	31.35%	9.04%
Hedge Fonds	0.0%	<b>0.0%</b>	0 - 5%	OK	FW	BEVO Benchmark	5.98%	n.a.
Immobilien Schweiz	20.0%	<b>18.9%</b>	5 - 30%	OK	CHF	SXI Immofonds TR	0.95%	3.80%
<b>Total</b>	<b>100.0%</b>	<b>100.0%</b>					<b>5.98%</b>	<b>6.39%</b>

<sup>1</sup> Performancemessung inkl. Fremdwährungsabsicherung

## Begrenzung Gesamtkategorien

Bezeichnung	Strategie	BEVO	Bandbreiten	Status	Einzelbegrenzungen   Details
Auslandschuldner	27.0%	<b>17.9%</b>	15 - 42%	OK	Max. Durationabweichung +/- 30% Index
Fremdwährungen <sup>2</sup>	34.0%	<b>36.2%</b>	15 - 47%	OK	Ohne Begründung Max. 40% gemäss BPVV
Aktien inkl. Private Equity	48.0%	<b>58.4%</b>	25 - 60%	OK	Max. 3% der Börsenkapitalisierung
Aktien und Immobilien	68.0%	<b>77.3%</b>	30 - 80%	OK	Max. Fremdfinanzierung 60%
Alternative Anlagen	4.0%	<b>0.7%</b>	0 - 5%	OK	gemäss BPVV Art. 25 k)

<sup>2</sup> Aktien-Anlagefonds mit Referenzwährung CHF ohne Look-Through zu 100% den Fremdwährungen zugeordnet

