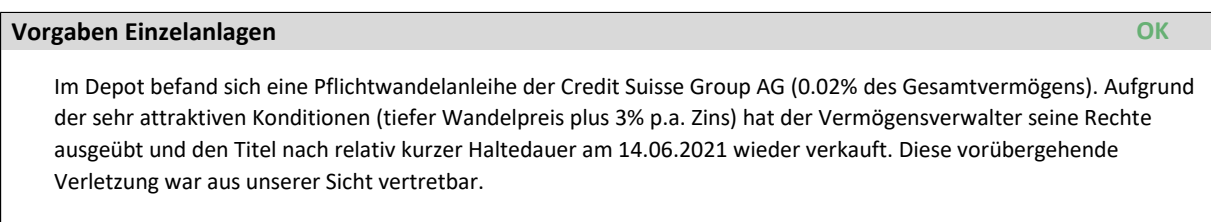
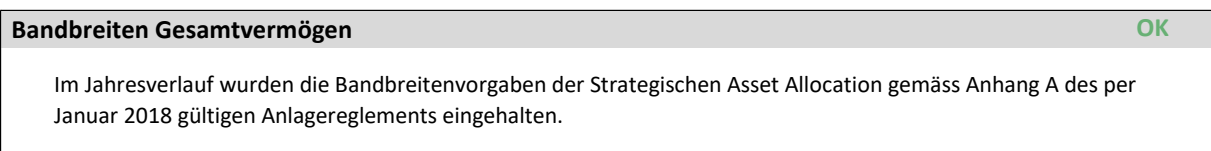
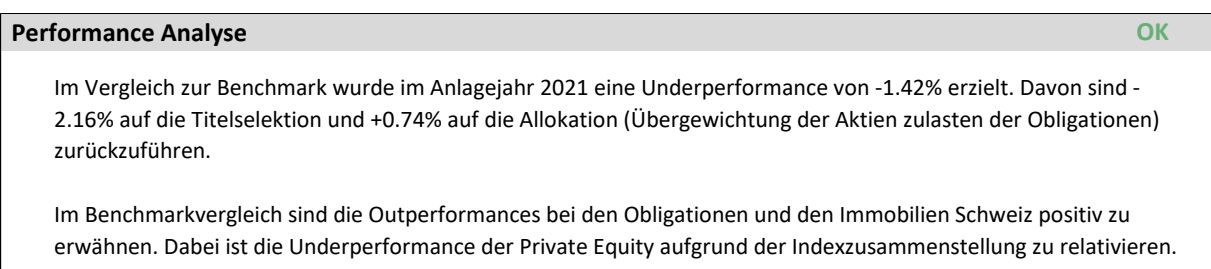
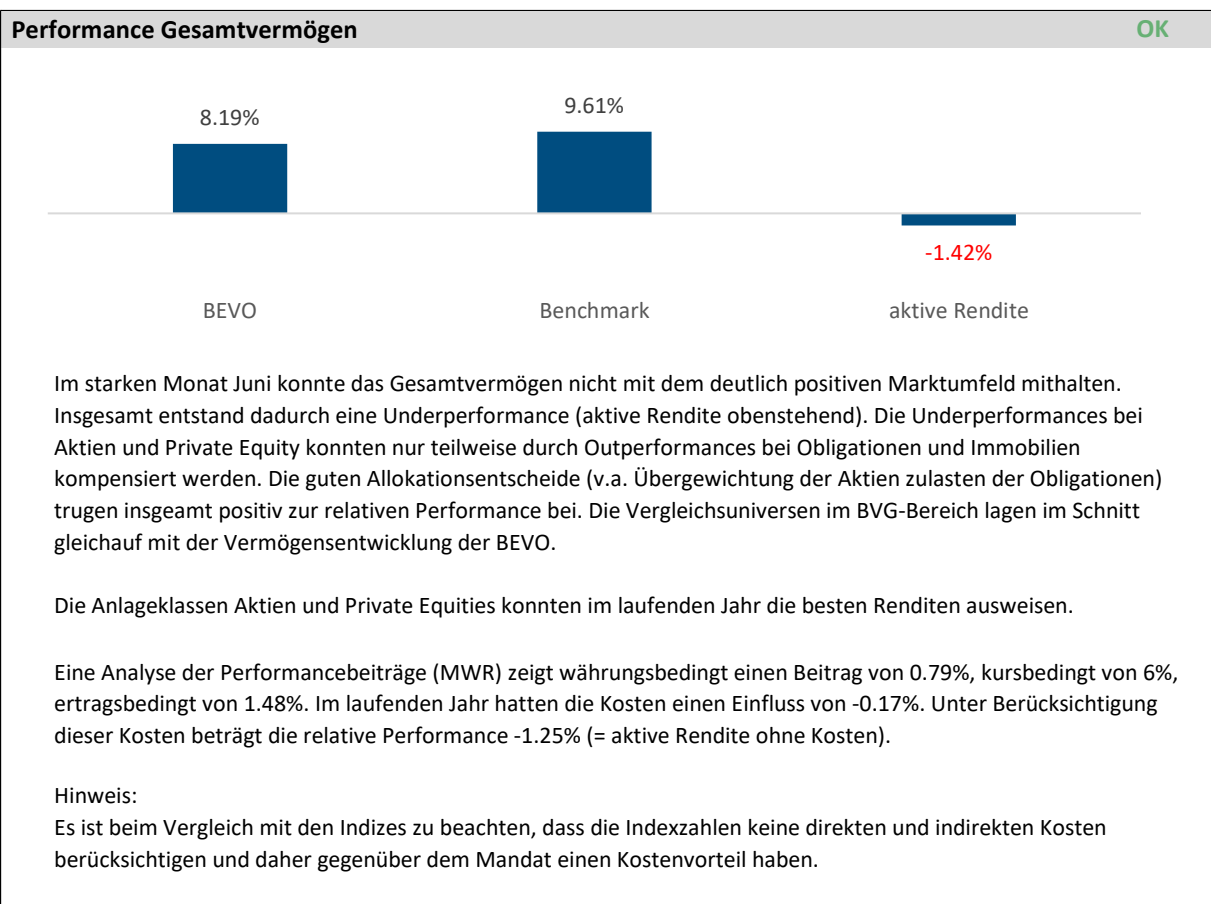


## Der Anlagezeitraum 01.01.2021 - 30.6.2021 im Überblick

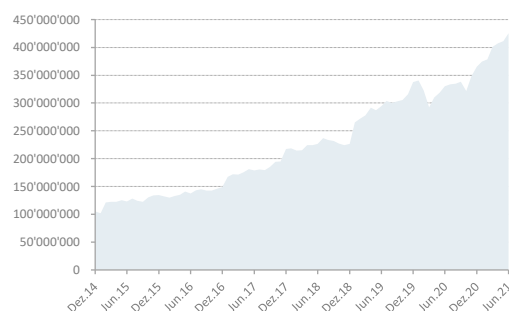


# 30.06.2021 | BEVO Vorsorgestiftung

## Wertentwicklung Gesamtvermögen

Marktwert in Schweizer Franken

	laufendes Jahr 1.1.2021 - 30.06.2021	historisch ab 31.12.2014
Ausgangswert:	<b>365'031'105</b>	<b>105'047'739</b>
Kapitaleinlagen:	62'150'743	592'752'240
Kapitalrückzug:	<b>-32'773'598</b>	<b>-376'135'625</b>
Wertveränderung:	<b>31'017'655</b>	<b>103'761'551</b>
Endwert:	<b>425'425'905</b>	<b>425'425'905</b>



## Deckungsgradschätzer

Deckungsgrad per 31.12.2020:	<b>111.6%</b>
Rendite seit Jahresanfang	8.2%
Sollrendite pro rata	-2.0%
Geschätzter Deckungsgrad per 30.6.2021	<b>118.4%</b>

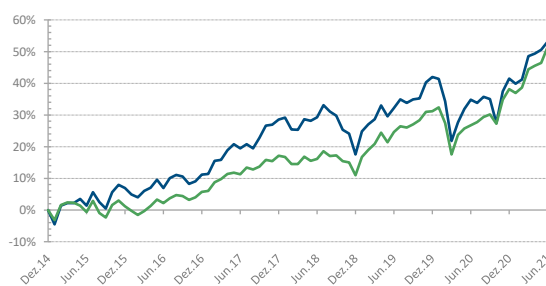
(4% p.a. = technischer Zinssatz 3% p.a. + 1% p.a.)

## Performance Gesamtvermögen

— BEVO — Benchmark

	BEVO	Benchmark	relativ
seit Jahresbeginn:	<b>8.19%</b>	9.61%	<b>-1.42%</b>
letzter Monat:	<b>1.69%</b>	3.43%	<b>-1.74%</b>
letzte 3 Monate	<b>3.03%</b>	4.88%	<b>-1.85%</b>
letztes Jahr:	<b>-0.37%</b>	5.34%	<b>-5.71%</b>
seit 31.12.2018:	<b>30.22%</b>	36.48%	<b>-6.26%</b>

(seit letzter Performance-Fee-Abrechnung)



## BVG-Universum

Performance in CHF seit Jahresbeginn

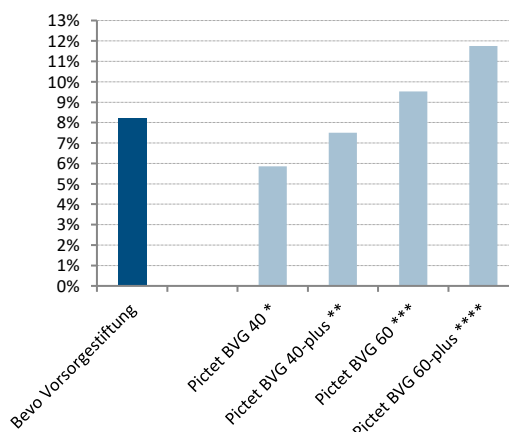
Index	Performance YTD
<b>Bevo Vorsorgestiftung</b>	<b>8.19%</b>
Pictet BVG 40 *	5.86%
Pictet BVG 40-plus **	7.50%
Pictet BVG 60 ***	9.52%
Pictet BVG 60-plus ****	11.76%

\* Aktien 40%; keine Immobilien und Alternative Anlagen

\*\* Aktien 30%; Immobilien 10%, Alternative Anlagen 10%

\*\*\* Aktien 60%; keine Immobilien und Alternative Anlagen

\*\*\*\* Aktien 45%; Immobilien 10%, Alternative Anlagen 15%



## 30.06.2021 | BEVO Vorsorgestiftung

## Anlagestruktur Gesamtvermögen und Bandbreiten

Anlagekategorie	Strategie	BEVO	Bandbreiten	Status	WHG	Index	Performance YTD	
							Index	BEVO
Liquidität	5.0%	<b>4.7%</b>	0 - 25%	OK	CHF+FW	Citigroup CHF 3 M	-0.41%	n.a.
Obligationen CHF	19.0%	<b>10.6%</b>	0 - 30%	OK	CHF	SBI AAA-BBB TR	-1.25%	0.34%
Obligationen FW <sup>1</sup>	8.0%	<b>6.7%</b>	0 - 12%	OK	FW	Citigroup WGBI custom	-0.19%	2.69%
Aktien Schweiz/FL	18.0%	<b>29.0%</b>	15 - 30%	OK	CHF	SPI TR	15.15%	11.15%
Aktien Ausland	23.0%	<b>25.7%</b>	10 - 30%	OK	FW	MSCI World Dev. NR	18.21%	12.14%
Aktien Emerging Mkts.	3.0%	<b>3.31%</b>	0 - 5%	OK	FW	MSCI EM NR	12.36%	10.99%
Private Equity	4.0%	<b>0.8%</b>	0 - 5%	OK	CHF	LPX 50 Index	37.65%	9.04%
Hedge Fonds	0.0%	<b>0.0%</b>	0 - 5%	OK	FW	BEVO Benchmark	9.61%	n.a.
Immobilien Schweiz	20.0%	<b>19.3%</b>	5 - 30%	OK	CHF	SXI Immofonds TR	6.73%	6.94%
<b>Total</b>	<b>100.0%</b>	<b>100.0%</b>					<b>9.61%</b>	<b>8.19%</b>

<sup>1</sup> Performancemessung inkl. Fremdwährungsabsicherung

## Begrenzung Gesamtkategorien

Bezeichnung	Strategie	BEVO	Bandbreiten	Status	Einzelbegrenzungen   Details
Auslandschuldner	27.0%	<b>17.3%</b>	15 - 42%	OK	Max. Durationabweichung +/- 30% Index
Fremdwährungen <sup>2</sup>	34.0%	<b>35.7%</b>	15 - 47%	OK	Ohne Begründung Max. 40% gemäss BPVV
Aktien inkl. Private Equity	48.0%	<b>58.8%</b>	25 - 60%	OK	Max. 3% der Börsenkapitalisierung
Aktien und Immobilien	68.0%	<b>78.0%</b>	30 - 80%	OK	Max. Fremdfinanzierung 60%
Alternative Anlagen	4.0%	<b>0.8%</b>	0 - 5%	OK	gemäss BPVV Art. 25 k)

<sup>2</sup> Aktien-Anlagefonds mit Referenzwährung CHF ohne Look-Through zu 100% den Fremdwährungen zugeordnet

